

**Technische Spezifikation  
technical specification**

Geschwindigkeit / speed max 80m/min  
 Beschichtung / coating galvanized  
 Puffer / buffer D=25x10 (einmal pro Seite / once per side)  
 Temperaturbereich / temperature range -20° - +80°C  
 Beschichtung / coating galv verzinkt mit Dickschichtpassivierung  
 coating galvanized with high thickness passivating

**Spurkranlaufrolle / counter flange roller:**

**Version / version 1:**  
 Stahlauflage mit Lager 2RS (galvanisch verzinkt)  
 steel roller with bearing 2RS (galvanized)

**Version / version 2:**  
 Kunststoffrolle mit Lager 2RS  
 und Polyurethanlaufbelag  
 plastic roller with bearing 2RS  
 and polyurethan running surface

**Ausstattung / configuration:**

**Typ B / type B**  
 zusätzlich mit Gegenlaufrollen ausgerüstet  
 equipped with counter rollers

**Typ C / type C**  
 zusätzlich mit Gegenlaufrolle und Zugseilbefestigung ausgerüstet  
 equipped with counter rollers and steel rope fastening

**Hinweis / Remark:**  
 nur als Typ B+C erhältlich  
 only as type B+C available

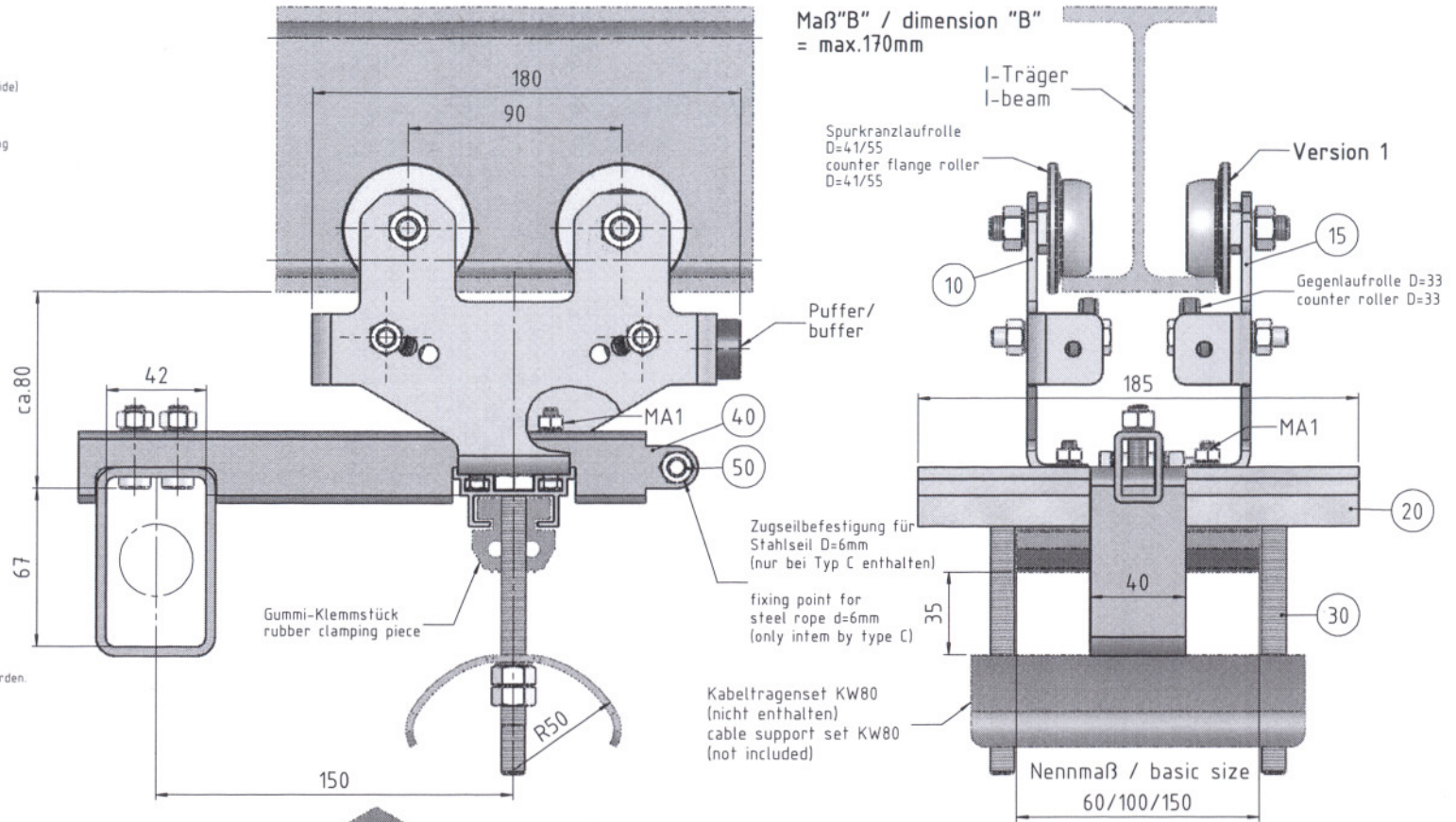
**Lieferung/ delivery:**  
 - der Mitnehmerwagen ist auf den kundenseitigen  
 Fahrbahnträger eingestellt und wird ohne Kabeltrage geliefert.

the towing trolley is adjusted on the rail beam on customer side and delivered without cable support

- die Kabeltrage wird separat mitgeliefert und muss als Kabeltragenset KW80 passend zum Kabelpaket mitbestellt werden.

the cable support delivered as an separate version and must be order by the cable support set KW80.

**Achtung: Pufferposition mit Endtrage vergleichen!**  
 (bei der Endtrage muss den Puffer gegenüberliegend sein)



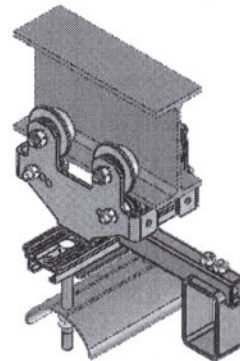
**Version 2**



alle Rollen werden für Gerad- und Schrägflanschträger eingesetzt

all rollers used for straight and angular flange beams

Bez. design	Anziehdrehmoment tightening torque
MA1	9,5 Nm



**Prüfung nach Prüfcheckliste KW80**

And-Zustand Revision	Datum Date	Name	AM-Nr. Modification bulletin no.
Allgemeintoleranzen General tolerances ISO 2768-mK		Raahöhe Rz nach Merknorm Rz peak-to-valley height to factory standard 010 167 99	Maßstab / Scale 1:2 Gewicht / Weight 6 Kg
Zeichner / Drawer		Datum / Date	Name
Geprüft Konstruktion / Checked Design		Datum / Date	Name
Abteilung / Department		Copyright reserved	
Benennung		Mitnehmerwagen KW80 (R=050 060/100/150)lg - bis B=170	
Beschreibung		towing trolley KW80 R=50	
Schutzvermerk nach ISO 16016 beachten Protective note to ISO 16016		Werkstoff, Typ / Material, type	UA/DC Spr./Lang. Code
Ident-Nr. / Ident-no.		SK AUP/Rev.	Format Size Blatt / Blätter Sheet / Sheets
KW6602840		00	3 1/1
Ersetzt durch / superseded			



Art.Nr./art.no.	Tragenradius / support radius	Gegenlaufrolle / counter roller	Zugseilbefestigung / rope fastening	Typ / type	Rollenversion / roller version
6602840	R=50	x		B	1
6602841	R=50	x	x	C	
6602849	R=50	x		B	2
6602850	R=50	x	x	C	